

Rapport de mission de repérage des matériaux et produits contenant de l'amiante avant réalisation de travaux

Norme NF X 46-020 V .2017

18 RUE D ESTIENNE D ORVES

77000 MELUN





A \ INFORMATIONS GENERALES

A.1 \ DESIGNATION DU BÂTIMENT

Nature du bâtiment :	LOGEMENTS COLLECTIFS	Adresse :	18 RUE D ESTIENNE D ORVES 77000 MELUN
Date du permis de construire ou date de construction		Bâtiment :	
Etage :		Porte :	
Ref Cadastrale :	NC	Propriété de :	OPH77 10 AVENUE CHARLES PEGUY 77000 MELUN

A.2 \ DESIGNATION DU DONNEUR D'ORDRE

Nom :	OPH77	Documents remis :	
Adresse :	10 AVENUE CHARLES PEGUY 77000 MELUN	Moyens mis à disposition :	

A.3 \ EXECUTION DE LA MISSION

RAPPORT N° :	62LAC0303	Laboratoire d'Analyses :	ITGA
Repérage réalisé le :	28/06/2019	Adresse laboratoire :	3 RUE ARMAND HERPIN LACROIX - CS 46537 35065 RENNES CEDEX
Accompagnateur :		Numéro d'accréditation :	1-5967
Par :	Alain LEITE LOPES	Organisme d'assurance professionnelle :	AXA France
N° certificat :	CPDI4715	Adresse assurance :	313 Terrasses de l'Arche 92727 NANTERRE CEDEX
Date d'obtention :	17/01/2018	N° de contrat d'assurance :	10158549604
Organisme certificateur	I.Cert Parc EDONIA - Bâtiment G - Rue de la Terre Victoria - 35760 Saint-Grégoire	Date de validité :	31/12/2019

B \ CACHET DU DIAGNOSTIQUEUR

FAIT LE 18/07/2019

Cabinet : EXPERT HABITAT & INDUSTRIE INGENIERIE

Nom du responsable : **DE TINGUY Emmanuel**

Nom du diagnostiqueur : **Alain LEITE LOPES**



Rapport N° : 62LAC0303 28/06/2019

Version : 18/07/2019

3/48

C\ SOMMAIRE

Table des matières

A \ INFORMATIONS GENERALES	3
A.1 \ DESIGNATION DU BÂTIMENT	3
A.2 \ DESIGNATION DU DONNEUR D'ORDRE	3
A.3 \ EXECUTION DE LA MISSION.....	3
B \ CACHET DU DIAGNOSTIQUEUR	3
C \ SOMMAIRE	4
D \ CONCLUSIONS	5
E \ PROGRAMME DE REPERAGE	6
F \ CONDITIONS DE REALISATION DU REPERAGE	9
G \ RAPPORTS PRECEDENTS.....	9
H \ RESULTATS DETAILLES DU REPERAGE	10
ANNEXE 1 – PHOTOS DES ELEMENTS AMIANTES ET/OU NON AMIANTES.....	33
ANNEXE 3 – PROCES VERBAUX D'ANALYSES.....	42
ATTESTATION(S).....	45
CERTIFICAT DE COMPETENCES	46

D\ CONCLUSIONS

Dans le cadre de la mission décrite en tête de rapport, il a été repéré des matériaux et produits contenant de l'amiante

PIECE	ETAGE	ELEMENTS	DESRIPTIF LABORATOIRE	REPERAGE	Echantillon	METHODE	ETAT	RESULTAT
Séjour	Rez de chaussée	Enduit / Peinture béton	Enduit plâtreux blanc en vrac non séparable + peinture non séparable	Plafond	62LAC0303P003	RESULTAT ANALYSE	DEGRADATION PARTIELLE	Amiante détecté (Chrysotile)
Cellier	Rez de chaussée	Enduit / Peinture béton	Enduit plâtreux blanc en vrac non séparable + peinture non séparable	Plafond	62LAC0303P003	ZPSO	DEGRADATION PARTIELLE	Amiante détecté (Chrysotile)
Chambre 1	Rez de chaussée	Enduit / Peinture béton	Enduit plâtreux blanc en vrac non séparable + peinture non séparable	Plafond	62LAC0303P003	ZPSO	DEGRADATION PARTIELLE	Amiante détecté (Chrysotile)
Chambre 2	Rez de chaussée	Enduit / Peinture béton	Enduit plâtreux blanc en vrac non séparable + peinture non séparable	Plafond	62LAC0303P003	ZPSO	DEGRADATION PARTIELLE	Amiante détecté (Chrysotile)
Chambre 3	Rez de chaussée	Enduit / Peinture béton	Enduit plâtreux blanc en vrac non séparable + peinture non séparable	Plafond	62LAC0303P003	ZPSO	DEGRADATION PARTIELLE	Amiante détecté (Chrysotile)
Chambre 4	Rez de chaussée	Enduit / Peinture béton	Enduit plâtreux blanc en vrac non séparable + peinture non séparable	Plafond	62LAC0303P003	ZPSO	DEGRADATION PARTIELLE	Amiante détecté (Chrysotile)
Couloir 1	Rez de chaussée	Enduit / Peinture béton	Enduit plâtreux blanc en vrac non séparable + peinture non séparable	Plafond	62LAC0303P003	ZPSO	DEGRADATION PARTIELLE	Amiante détecté (Chrysotile)

PIECE	ETAGE	ELEMENTS	DESCRIPTIF LABORATOIRE	REPERAGE	Echantillon	METHODE	ETAT	RESULTAT
Cuisine 2	Rez de chaussée	Enduit / Peinture béton	Enduit plâtreux blanc en vrac non séparable + peinture non séparable	Plafond	62LAC0303P003	ZPSO	DEGRADATION PARTIELLE	Amiante détecté (Chrysotile)
Entrée	Rez de chaussée	Enduit / Peinture béton	Enduit plâtreux blanc en vrac non séparable + peinture non séparable	Plafond	62LAC0303P003	ZPSO	DEGRADATION PARTIELLE	Amiante détecté (Chrysotile)
Palier 4	Rez de chaussée	Enduit / Peinture béton	Enduit plâtreux blanc en vrac non séparable + peinture non séparable	Plafond	62LAC0303P003	ZPSO	DEGRADATION PARTIELLE	Amiante détecté (Chrysotile)
Placard 1	Rez de chaussée	Enduit / Peinture béton	Enduit plâtreux blanc en vrac non séparable + peinture non séparable	Plafond	62LAC0303P003	ZPSO	DEGRADATION PARTIELLE	Amiante détecté (Chrysotile)
Placard 2	Rez de chaussée	Enduit / Peinture béton	Enduit plâtreux blanc en vrac non séparable + peinture non séparable	Plafond	62LAC0303P003	ZPSO	DEGRADATION PARTIELLE	Amiante détecté (Chrysotile)
Placard 3	Rez de chaussée	Enduit / Peinture béton	Enduit plâtreux blanc en vrac non séparable + peinture non séparable	Plafond	62LAC0303P003	ZPSO	DEGRADATION PARTIELLE	Amiante détecté (Chrysotile)

JP : Jugement Personnel, ZPSO : Zone présentant des similitudes d'Ouvrage

Liste des locaux non visités concernés par les travaux et justification

PIECE	ETAGE	STATUT DE VISITE
NEANT		

Liste des éléments non inspectés et justification

PIECE	ETAGE	ELEMENTS	REPERAGE	RESULTAT
NEANT				

E \ PROGRAMME DE REPERAGE

Rapport N° : 62LAC0303 28/06/2019

Version : 18/07/2019

6/48

PIECES CONCERNEES	PERIMETRE DU REPERAGE	REPERAGE	TRAVAUX	ELEMENTS	Echantillonnage	REMARQUES PARTICULIERES
	LOGEMENTS COLLECTIFS		Selon BT			

OFFICE PUBLIC DE L'HABITAT 77		PAGE N° 1
NOM ET ADRESSE DE L'EXPÉDITEUR OFFICE PUBLIC DE L'HABITAT 77 ANT. MELUN PAYS SEINE 10 AVENUE CHARLES PEGUY CS 90074 77002 MELUN CEDEX Tél : 01 64 14 11 11 Siret : 27770001900015		BON DE TRAVAUX 2019 14913 EXPERT HABITAT INGENIERIE 33 BIS BOULEVARD GAMBETTA 3EME ETAGE 78300 POISSY Téléphone 0321734144
Réf. fournisseur F / 5149 Marché n° 2017 4473 1 Provenance EX-MELUN VAL SEINE Objet DIAG	ÉMETTEUR LUTGEN MARC	
SERVICE SCE MELUN PAYS SEINE LOCALISATION Programme 62 MELUN - ALMONT Tranche 1 Ensemble A000 Escalier AC Étage 03 Logement 3 Module 62LAC0303 ADRESSE 18 RUE D'EST. D'ORVES 77000 MELUN	Retrait des clés CHEZ LE GARDIEN	

DÉLAI D'EXÉCUTION 15 JOURS PÉRIODE DU 21-06-2019 AU 08-07-2019

ARTICLE	DÉSIGNATION	QUANTITÉ	PRIX UNITAIRE H.T.	TOTAL H.T.
AMI45	REPERAGE AMIANTE AVANT TRAVAUX - TVX	1,00	5,00	5,00
AMI73	D'ENTRETIENS OU RÉPARATIONS ENTRE 1 A ANALYSE EN LABORATOIRE - ANALYSE MET ANALYSE DE 1 A 10 PRELEVEMENTS ISSUS PEINTURE LOGT SOLE ET FAIENCES SDB	12,00	48,00	576,00
TOTAL H.T.				581,00
H.T. ACTUALISE				
COEFFICIENT REGIONAL				
RABAIS				
TOTAL H.T.				
T.V.A.	20,00 %			116,20
TOTAL T.T.C.				697,20

AFFECTATION BUDGETAIRE		CODES STRUCTURE ET SCHÉMA : TECHNI		MONTANT T.T.C.	
CODE BUDGET	RUBRIQUE	INSTANCES	LIBELLÉ DU POSTE BUDGÉTAIRE		
1 HONAMIA	A780	AME1 ME1	HONORAIRES DIAG AMIANTE	697,20	

AFFECTATION ANALYTIQUE		RÉFÉRENCES PATRIMOINE		RÉFÉRENCES OCCUPANT		MONTANT T.T.C.	
CODE BUDGET	RUBRIQUE	INSTANCES	LIBELLÉ DU POSTE BUDGÉTAIRE				
1 HONAMIA	A780	AME1 ME1	HONORAIRES DIAG AMIANTE			697,20	

Voir en page 2 la suite du BON DE TRAVAUX 2019 14913

ORIGINAL À CONSERVER PAR LE DESTINATAIRE

ELEMENTS A SONDER OU A ANALYSER NON PRESENTS:

Conduits/,Eléments de la liste A/

F \ CONDITIONS DE REALISATION DU REPERAGE

Le repérage amiante avant travaux, contient les informations sur la présence d'amiante dans les matériaux et produits du bâtiment afin d'informer les intervenants réalisant des activités ou interventions sur des matériaux et/ou équipements susceptibles de libérer des fibres d'amiante selon la liste citée dans le cadre E.

Il consiste à identifier et localiser, par inspections visuelles et investigations approfondies pouvant être destructives, l'ensemble des matériaux et produits contenant de l'amiante incorporés ou faisant indissociablement corps avec les locaux et les zones de l'immeuble objet des travaux.

Lorsque l'absence de marquages spécifiques ou de documents ne permet pas à l'opérateur de repérage d'attester de la présence ou de la non présence d'amiante dans les matériaux et produits, des prélèvements seront effectués afin de déterminer par analyse la présence ou non d'amiante.

Procédures de prélèvement :

Les prélèvements sur des matériaux ou produits susceptibles de contenir de l'amiante sont réalisés en vertu des dispositions du Code du Travail.

Le matériel de prélèvement est adapté à l'opération à réaliser afin de générer le minimum de poussières. Dans le cas où une émission de poussières est prévisible, le matériau ou produit est mouillé à l'eau à l'endroit du prélèvement (sauf risque électrique) et, si nécessaire, une protection est mise en place au sol ; de même, le point de prélèvement est stabilisé après l'opération (pulvérisation de vernis ou de laque, par exemple).

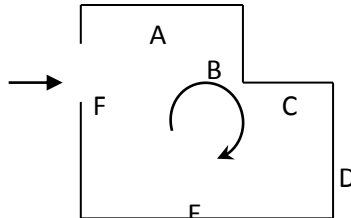
Pour chaque prélèvement, des outils propres et des gants à usage unique sont utilisés afin d'éliminer tout risque de contamination croisée. Dans tous les cas, les équipements de protection individuelle sont à usage unique.

L'accès à la zone à risque (sphère de 1 à 2 mètres autour du point de prélèvement) est interdit pendant l'opération. Si l'accompagnateur doit s'y tenir, il porte les mêmes équipements de protection individuelle que l'opérateur de repérage.

L'échantillon est immédiatement conditionné, après son prélèvement, dans un double emballage individuel étanche.

Les informations sur toutes les conditions existantes au moment du prélèvement susceptible d'influencer l'interprétation des résultats des analyses (environnement du matériau, contamination éventuelle, etc.) seront, le cas échéant, mentionnées dans la fiche d'identification et de cotation en annexe.

Sens du repérage pour évaluer un local :



G \ RAPPORTS PRECEDENTS

NEANT

H \ RESULTATS DETAILLES DU REPERAGE

LISTE DES LOCAUX / PARTIES D'IMMEUBLE VISITEES/NON VISITEES CONCERNEES PAR LES TRAVAUX ET JUSTIFICATION

PIECE	ETAGE	JUSTIFICATION	VISITE	TRAVAUX
Cellier	RC		OUI	CONCERNEE
Entrée	RC		OUI	CONCERNEE
WC	RC		OUI	CONCERNEE
Couloir 1	RC		OUI	CONCERNEE
Placard 1	RC		OUI	CONCERNEE
Cuisine	RC		OUI	CONCERNEE
Salle de bains	RC		OUI	CONCERNEE
Cuisine 2	RC		OUI	CONCERNEE
Chambre 1	RC		OUI	CONCERNEE
Chambre 2	RC		OUI	CONCERNEE
Palier 4	RC		OUI	CONCERNEE
Chambre 4	RC		OUI	CONCERNEE
Placard 2	RC		OUI	CONCERNEE
Placard 3	RC		OUI	CONCERNEE
Chambre 3	RC		OUI	CONCERNEE
Balcon	RC		OUI	CONCERNEE
Séjour	RC		OUI	CONCERNEE
Balcon	RC		OUI	CONCERNEE

DESCRIPTION DES REVETEMENTS EN PLACE AU JOUR DE LA VISITE

PIECE	ETAG E	MUR 1	MUR2	MUR 3	MUR 4	PLANCHE R BAS	PLANCHE R HAUT	PORTE S	FENETRE 1	FENETRE 2
Cellier	RC	Béton	Plaque de plâtre			Aucun	Peinture			
Entrée	RC	Plaque de plâtre	Béton			Sol souple	Peinture			
WC	RC	Plaque de plâtre	Béton			Sol souple	Peinture			
Couloir 1	RC	Plaque de plâtre	Béton			Sol souple	Peinture			
Placard 1	RC	Béton	Plaque de plâtre			Sol souple	Peinture			
Cuisine	RC	Plaque de plâtre	Béton			Carrelage	Peinture			
Salle de bains	RC	Béton	Plaque de plâtre			Carrelage	Peinture			
Cuisine 2	RC	Plaque de plâtre	Béton			Sol souple	Peinture			

Rapport N° : 62LAC0303 28/06/2019

10/48

Version : 18/07/2019

PIECE	ETAG E	MUR 1	MUR2	MUR 3	MUR 4	PLANCHE R BAS	PLANCHE R HAUT	PORTE S	FENETRE 1	FENETRE 2
Chambre 1	RC	Béton	Plaque de plâtre			Dalle de sol	Peinture			
Chambre 2	RC	Béton	Plaque de plâtre			Dalle de sol	Peinture			
Palier 4	RC	Béton	Plaque de plâtre			Sol souple	Peinture			
Chambre 4	RC	Plaque de plâtre	Béton			Dalle de sol	Peinture			
Placard 2	RC	Béton	Plaque de plâtre			Sol souple	Peinture			
Placard 3	RC	Plaque de plâtre	Béton			Sol souple	Peinture			
Chambre 3	RC	Béton	Plaque de plâtre			Dalle de sol	Peinture			
Balcon	RC									
Séjour	RC	Béton	Périphériques / Doublage (plaque de plâtre + isolant)	Plaque de plâtre		Dalle de sol	Peinture			
Balcon	RC									

LA LISTE DES MATERIAUX OU PRODUITS CONTENANT DE L'AMIANTE, SUR ZONE DE SIMILITUDE D'OUVRAGE ET SUR JUGEMENT PERSONNEL

PIECE	ETAGE	ELEMENTS	DESCRIPTIF LABORATOIRE	Echantillon	REPERAGE	ETAT	RESULTAT	METHODE
Cellier	Rez de chaussée	Enduit / Peinture béton	Enduit plâtreux blanc en vrac non séparable + peinture non séparable	62LAC0303P003	Plafond	DEGRADATION PARTIELLE	Amiante détecté (Chrysotile)	ZPSO
Chambre 1	Rez de chaussée	Enduit / Peinture béton	Enduit plâtreux blanc en vrac non séparable + peinture non séparable	62LAC0303P003	Plafond	DEGRADATION PARTIELLE	Amiante détecté (Chrysotile)	ZPSO
Chambre 2	Rez de chaussée	Enduit / Peinture béton	Enduit plâtreux blanc en vrac non séparable + peinture non séparable	62LAC0303P003	Plafond	DEGRADATION PARTIELLE	Amiante détecté (Chrysotile)	ZPSO

PIECE	ETAGE	ELEMENTS	DESCRIPTIF LABORATOIRE	Echantillon	REPERAGE	ETAT	RESULTAT	METHODE
Chambre 3	Rez de chaussée	Enduit / Peinture béton	Enduit plâtreux blanc en vrac non séparable + peinture non séparable	62LAC0303P003	Plafond	DEGRADATION PARTIELLE	Amiante détecté (Chrysotile)	ZPSO
Chambre 4	Rez de chaussée	Enduit / Peinture béton	Enduit plâtreux blanc en vrac non séparable + peinture non séparable	62LAC0303P003	Plafond	DEGRADATION PARTIELLE	Amiante détecté (Chrysotile)	ZPSO
Couloir 1	Rez de chaussée	Enduit / Peinture béton	Enduit plâtreux blanc en vrac non séparable + peinture non séparable	62LAC0303P003	Plafond	DEGRADATION PARTIELLE	Amiante détecté (Chrysotile)	ZPSO
Cuisine 2	Rez de chaussée	Enduit / Peinture béton	Enduit plâtreux blanc en vrac non séparable + peinture non séparable	62LAC0303P003	Plafond	DEGRADATION PARTIELLE	Amiante détecté (Chrysotile)	ZPSO
Entrée	Rez de chaussée	Enduit / Peinture béton	Enduit plâtreux blanc en vrac non séparable + peinture non séparable	62LAC0303P003	Plafond	DEGRADATION PARTIELLE	Amiante détecté (Chrysotile)	ZPSO
Palier 4	Rez de chaussée	Enduit / Peinture béton	Enduit plâtreux blanc en vrac non séparable + peinture non séparable	62LAC0303P003	Plafond	DEGRADATION PARTIELLE	Amiante détecté (Chrysotile)	ZPSO
Placard 1	Rez de chaussée	Enduit / Peinture béton	Enduit plâtreux blanc en vrac non séparable + peinture non séparable	62LAC0303P003	Plafond	DEGRADATION PARTIELLE	Amiante détecté (Chrysotile)	ZPSO
Placard 2	Rez de chaussée	Enduit / Peinture béton	Enduit plâtreux blanc en vrac non séparable + peinture non séparable	62LAC0303P003	Plafond	DEGRADATION PARTIELLE	Amiante détecté (Chrysotile)	ZPSO
Placard 3	Rez de chaussée	Enduit / Peinture béton	Enduit plâtreux blanc en vrac non séparable + peinture non séparable	62LAC0303P003	Plafond	DEGRADATION PARTIELLE	Amiante détecté (Chrysotile)	ZPSO

JP : Jugement Personnel, ZPSO : Zone présentant des similitudes d'Ouvrage

LA LISTE DES MATERIAUX OU PRODUITS CONTENANT DE L'AMIANTE, APRES ANALYSE
Rapport N° : 62LAC0303 28/06/2019
12/48

Version : 18/07/2019

PIECE	ETAGE	ELEMENTS	DESCRIPTIF LABORATOIRE	Echantillon	REPERAGE	ETAT	RESULTAT
Séjour	Rez de chaussée	Enduit / Peinture béton	Enduit plâtreux blanc en vrac non séparable + peinture non séparable	62LAC0303P003	Plafond	DEGRADATION PARTIELLE	Amiante détecté (Chrysotile)

JP : Jugement Personnel, ZPSO : Zone présentant des similitudes d'Ouvrage

LA LISTE DES MATERIAUX SUSCEPTIBLES DE CONTENIR DE L'AMIANTE, MAIS N'EN CONTENANT PAS.

PIECE	ETAGE	ELEMENTS	DESCRIPTIF LABORATOIRE	Echantillon	REPERAGE	ETAT	RESULTAT	METHODE
Séjour	Rez de chaussée	Béton	Enduit plâtreux blanc en vrac non séparable + peintures multiples non séparable + papier peint non séparable	62LAC0303P001	Mur A	BON ETAT	Amiante non détecté	RESULTAT ANALYSE
Cellier	Rez de chaussée	Béton	Enduit plâtreux blanc en vrac non séparable + peintures multiples non séparable + papier peint non séparable	62LAC0303P001	Mur A	BON ETAT	Amiante non détecté	ZPSO
Cellier	Rez de chaussée	Béton	Enduit plâtreux blanc en vrac non séparable + peintures multiples non séparable + papier peint non séparable	62LAC0303P001	Mur B	BON ETAT	Amiante non détecté	ZPSO
Cellier	Rez de chaussée	Béton	Enduit plâtreux blanc en vrac non séparable + peintures multiples non séparable + papier peint non séparable	62LAC0303P001	Mur C	BON ETAT	Amiante non détecté	ZPSO

PIECE	ETAGE	ELEMENTS	DESCRIPTIF LABORATOIRE	Echantillon	REPERAGE	ETAT	RESULTAT	METHODE
Chambre 1	Rez de chaussée	Béton	Enduit plâtreux blanc en vrac non séparable + peintures multiples non séparable + papier peint non séparable	62LAC0303P001	Mur A	BON ETAT	Amiante non détecté	ZPSO
Chambre 1	Rez de chaussée	Béton	Enduit plâtreux blanc en vrac non séparable + peintures multiples non séparable + papier peint non séparable	62LAC0303P001	Mur B	BON ETAT	Amiante non détecté	ZPSO
Chambre 1	Rez de chaussée	Béton	Enduit plâtreux blanc en vrac non séparable + peintures multiples non séparable + papier peint non séparable	62LAC0303P001	Mur C	BON ETAT	Amiante non détecté	ZPSO
Chambre 2	Rez de chaussée	Béton	Enduit plâtreux blanc en vrac non séparable + peintures multiples non séparable + papier peint non séparable	62LAC0303P001	Mur A	BON ETAT	Amiante non détecté	ZPSO
Chambre 2	Rez de chaussée	Béton	Enduit plâtreux blanc en vrac non séparable + peintures multiples non séparable + papier peint non séparable	62LAC0303P001	Mur B	BON ETAT	Amiante non détecté	ZPSO

PIECE	ETAGE	ELEMENTS	DESCRIPTIF LABORATOIR E	Echantillon	REPERAG E	ETAT	RESULTAT	METHOD E
Chambre 2	Rez de chaussée	Béton	Enduit plâtreux blanc en vrac non séparable + peintures multiples non séparable + papier peint non séparable	62LAC0303P00 1	Mur C	BON ETAT	Amiante non détecté	ZPSO
Chambre 2	Rez de chaussée	Béton	Enduit plâtreux blanc en vrac non séparable + peintures multiples non séparable + papier peint non séparable	62LAC0303P00 1	Mur D	BON ETAT	Amiante non détecté	ZPSO
Chambre 3	Rez de chaussée	Béton	Enduit plâtreux blanc en vrac non séparable + peintures multiples non séparable + papier peint non séparable	62LAC0303P00 1	Mur A	BON ETAT	Amiante non détecté	ZPSO
Chambre 3	Rez de chaussée	Béton	Enduit plâtreux blanc en vrac non séparable + peintures multiples non séparable + papier peint non séparable	62LAC0303P00 1	Mur B	BON ETAT	Amiante non détecté	ZPSO
Chambre 3	Rez de chaussée	Béton	Enduit plâtreux blanc en vrac non séparable + peintures multiples non séparable + papier peint non séparable	62LAC0303P00 1	Mur C	BON ETAT	Amiante non détecté	ZPSO

PIECE	ETAGE	ELEMENTS	DESCRIPTIF LABORATOIRE	Echantillon	REPERAGE	ETAT	RESULTAT	METHODE
Chambre 4	Rez de chaussée	Béton	Enduit plâtreux blanc en vrac non séparable + peintures multiples non séparable + papier peint non séparable	62LAC0303P00 1	Mur B	BON ETAT	Amiante non détecté	ZPSO
Chambre 4	Rez de chaussée	Béton	Enduit plâtreux blanc en vrac non séparable + peintures multiples non séparable + papier peint non séparable	62LAC0303P00 1	Mur C	BON ETAT	Amiante non détecté	ZPSO
Chambre 4	Rez de chaussée	Béton	Enduit plâtreux blanc en vrac non séparable + peintures multiples non séparable + papier peint non séparable	62LAC0303P00 1	Mur D	BON ETAT	Amiante non détecté	ZPSO
Couloir 1	Rez de chaussée	Béton	Enduit plâtreux blanc en vrac non séparable + peintures multiples non séparable + papier peint non séparable	62LAC0303P00 1	Mur B	BON ETAT	Amiante non détecté	ZPSO
Cuisine 2	Rez de chaussée	Béton	Enduit plâtreux blanc en vrac non séparable + peintures multiples non séparable + papier peint non séparable	62LAC0303P00 1	Mur F	BON ETAT	Amiante non détecté	ZPSO

PIECE	ETAGE	ELEMENTS	DESCRIPTIF LABORATOIR E	Echantillon	REPERAG E	ETAT	RESULTAT	METHOD E
Entrée	Rez de chaussé e	Béton	Enduit plâtreux blanc en vrac non séparable + peintures multiples non séparable + papier peint non séparable	62LAC0303P00 1	Mur A	BON ETAT	Amiante non détecté	ZPSO
Entrée	Rez de chaussé e	Béton	Enduit plâtreux blanc en vrac non séparable + peintures multiples non séparable + papier peint non séparable	62LAC0303P00 1	Mur D	BON ETAT	Amiante non détecté	ZPSO
Palier 4	Rez de chaussé e	Béton	Enduit plâtreux blanc en vrac non séparable + peintures multiples non séparable + papier peint non séparable	62LAC0303P00 1	Mur A	BON ETAT	Amiante non détecté	ZPSO
Placard 1	Rez de chaussé e	Béton	Enduit plâtreux blanc en vrac non séparable + peintures multiples non séparable + papier peint non séparable	62LAC0303P00 1	Mur A	BON ETAT	Amiante non détecté	ZPSO
Placard 2	Rez de chaussé e	Béton	Enduit plâtreux blanc en vrac non séparable + peintures multiples non séparable + papier peint non séparable	62LAC0303P00 1	Mur A	BON ETAT	Amiante non détecté	ZPSO

PIECE	ETAGE	ELEMENTS	DESCRIPTIF LABORATOIR E	Echantillon	REPERAG E	ETAT	RESULTAT	METHOD E
Placard 3	Rez de chaussé e	Béton	Enduit plâtreux blanc en vrac non séparable + peintures multiples non séparable + papier peint non séparable	62LAC0303P00 1	Mur C	BON ETAT	Amiante non détecté	ZPSO
Séjour	Rez de chaussé e	Béton	Enduit plâtreux blanc en vrac non séparable + peintures multiples non séparable + papier peint non séparable	62LAC0303P00 1	Mur A	BON ETAT	Amiante non détecté	ZPSO
Séjour	Rez de chaussé e	Béton	Enduit plâtreux blanc en vrac non séparable + peintures multiples non séparable + papier peint non séparable	62LAC0303P00 1	Mur B	BON ETAT	Amiante non détecté	ZPSO
Séjour	Rez de chaussé e	Isolant	Matériau plâtreux blanc en vrac non séparable + peinture non séparable + carton non séparable	62LAC0303P00 2	Mur C	BON ETAT	Amiante non détecté	RESULTAT ANALYSE
Séjour	Rez de chaussé e	Enduit	Enduit plâtreux blanc en vrac non séparable + peinture non séparable + carton non séparable	62LAC0303P00 4	Mur D	DEGRADATIO N PARTIELLE	Amiante non détecté	RESULTAT ANALYSE

PIECE	ETAGE	ELEMENTS	DESCRIPTIF LABORATOIRE	Echantillon	REPERAGE	ETAT	RESULTAT	METHODE
Cellier	Rez de chaussée	Enduit	Enduit plâtreux blanc en vrac non séparable + peinture non séparable + carton non séparable	62LAC0303P004	Mur D	DEGRADATION PARTIELLE	Amiante non détecté	ZPSO
Chambre 1	Rez de chaussée	Enduit	Enduit plâtreux blanc en vrac non séparable + peinture non séparable + carton non séparable	62LAC0303P004	Mur D	DEGRADATION PARTIELLE	Amiante non détecté	ZPSO
Chambre 2	Rez de chaussée	Enduit	Enduit plâtreux blanc en vrac non séparable + peinture non séparable + carton non séparable	62LAC0303P004	Mur D	DEGRADATION PARTIELLE	Amiante non détecté	ZPSO
Chambre 3	Rez de chaussée	Enduit	Enduit plâtreux blanc en vrac non séparable + peinture non séparable + carton non séparable	62LAC0303P004	Mur D	DEGRADATION PARTIELLE	Amiante non détecté	ZPSO
Chambre 4	Rez de chaussée	Enduit	Enduit plâtreux blanc en vrac non séparable + peinture non séparable + carton non séparable	62LAC0303P004	Mur A	DEGRADATION PARTIELLE	Amiante non détecté	ZPSO
Couloir 1	Rez de chaussée	Enduit	Enduit plâtreux blanc en vrac non séparable + peinture non séparable + carton non séparable	62LAC0303P004	Mur A	DEGRADATION PARTIELLE	Amiante non détecté	ZPSO

PIECE	ETAGE	ELEMENTS	DESCRIPTIF LABORATOIRE	Echantillon	REPERAGE	ETAT	RESULTAT	METHODE
Couloir 1	Rez de chaussée	Enduit	Enduit plâtreux blanc en vrac non séparable + peinture non séparable + carton non séparable	62LAC0303P004	Mur C	DEGRADATION PARTIELLE	Amiante non détecté	ZPSO
Couloir 1	Rez de chaussée	Enduit	Enduit plâtreux blanc en vrac non séparable + peinture non séparable + carton non séparable	62LAC0303P004	Mur D	DEGRADATION PARTIELLE	Amiante non détecté	ZPSO
Cuisine 2	Rez de chaussée	Enduit	Enduit plâtreux blanc en vrac non séparable + peinture non séparable + carton non séparable	62LAC0303P004	Mur A	DEGRADATION PARTIELLE	Amiante non détecté	ZPSO
Cuisine 2	Rez de chaussée	Enduit	Enduit plâtreux blanc en vrac non séparable + peinture non séparable + carton non séparable	62LAC0303P004	Mur B	DEGRADATION PARTIELLE	Amiante non détecté	ZPSO
Cuisine 2	Rez de chaussée	Enduit	Enduit plâtreux blanc en vrac non séparable + peinture non séparable + carton non séparable	62LAC0303P004	Mur C	DEGRADATION PARTIELLE	Amiante non détecté	ZPSO
Cuisine 2	Rez de chaussée	Enduit	Enduit plâtreux blanc en vrac non séparable + peinture non séparable + carton non séparable	62LAC0303P004	Mur D	DEGRADATION PARTIELLE	Amiante non détecté	ZPSO

PIECE	ETAGE	ELEMENTS	DESCRIPTIF LABORATOIRE	Echantillon	REPERAGE	ETAT	RESULTAT	METHODE
Cuisine 2	Rez de chaussée	Enduit	Enduit plâtreux blanc en vrac non séparable + peinture non séparable + carton non séparable	62LAC0303P004	Mur E	DEGRADATION PARTIELLE	Amiante non détecté	ZPSO
Entrée	Rez de chaussée	Enduit	Enduit plâtreux blanc en vrac non séparable + peinture non séparable + carton non séparable	62LAC0303P004	Mur A	DEGRADATION PARTIELLE	Amiante non détecté	ZPSO
Entrée	Rez de chaussée	Enduit	Enduit plâtreux blanc en vrac non séparable + peinture non séparable + carton non séparable	62LAC0303P004	Mur B	DEGRADATION PARTIELLE	Amiante non détecté	ZPSO
Entrée	Rez de chaussée	Enduit	Enduit plâtreux blanc en vrac non séparable + peinture non séparable + carton non séparable	62LAC0303P004	Mur C	DEGRADATION PARTIELLE	Amiante non détecté	ZPSO
Palier 4	Rez de chaussée	Enduit	Enduit plâtreux blanc en vrac non séparable + peinture non séparable + carton non séparable	62LAC0303P004	Mur B	DEGRADATION PARTIELLE	Amiante non détecté	ZPSO
Palier 4	Rez de chaussée	Enduit	Enduit plâtreux blanc en vrac non séparable + peinture non séparable + carton non séparable	62LAC0303P004	Mur C	DEGRADATION PARTIELLE	Amiante non détecté	ZPSO

PIECE	ETAGE	ELEMENTS	DESCRIPTIF LABORATOIRE	Echantillon	REPERAGE	ETAT	RESULTAT	METHODE
Palier 4	Rez de chaussée	Enduit	Enduit plâtreux blanc en vrac non séparable + peinture non séparable + carton non séparable	62LAC0303P004	Mur D	DEGRADATION PARTIELLE	Amiante non détecté	ZPSO
Placard 1	Rez de chaussée	Enduit	Enduit plâtreux blanc en vrac non séparable + peinture non séparable + carton non séparable	62LAC0303P004	Mur B	DEGRADATION PARTIELLE	Amiante non détecté	ZPSO
Placard 1	Rez de chaussée	Enduit	Enduit plâtreux blanc en vrac non séparable + peinture non séparable + carton non séparable	62LAC0303P004	Mur C	DEGRADATION PARTIELLE	Amiante non détecté	ZPSO
Placard 1	Rez de chaussée	Enduit	Enduit plâtreux blanc en vrac non séparable + peinture non séparable + carton non séparable	62LAC0303P004	Mur D	DEGRADATION PARTIELLE	Amiante non détecté	ZPSO
Placard 2	Rez de chaussée	Enduit	Enduit plâtreux blanc en vrac non séparable + peinture non séparable + carton non séparable	62LAC0303P004	Mur B	DEGRADATION PARTIELLE	Amiante non détecté	ZPSO
Placard 2	Rez de chaussée	Enduit	Enduit plâtreux blanc en vrac non séparable + peinture non séparable + carton non séparable	62LAC0303P004	Mur C	DEGRADATION PARTIELLE	Amiante non détecté	ZPSO

PIECE	ETAGE	ELEMENTS	DESCRIPTIF LABORATOIRE	Echantillon	REPERAGE	ETAT	RESULTAT	METHODE
Placard 2	Rez de chaussée	Enduit	Enduit plâtreux blanc en vrac non séparable + peinture non séparable + carton non séparable	62LAC0303P004	Mur D	DEGRADATION PARTIELLE	Amiante non détecté	ZPSO
Placard 3	Rez de chaussée	Enduit	Enduit plâtreux blanc en vrac non séparable + peinture non séparable + carton non séparable	62LAC0303P004	Mur A	DEGRADATION PARTIELLE	Amiante non détecté	ZPSO
Placard 3	Rez de chaussée	Enduit	Enduit plâtreux blanc en vrac non séparable + peinture non séparable + carton non séparable	62LAC0303P004	Mur B	DEGRADATION PARTIELLE	Amiante non détecté	ZPSO
Placard 3	Rez de chaussée	Enduit	Enduit plâtreux blanc en vrac non séparable + peinture non séparable + carton non séparable	62LAC0303P004	Mur D	DEGRADATION PARTIELLE	Amiante non détecté	ZPSO
Séjour	Rez de chaussée	Enduit	Enduit plâtreux blanc en vrac non séparable + peinture non séparable + carton non séparable	62LAC0303P004	Mur D	DEGRADATION PARTIELLE	Amiante non détecté	ZPSO
Cuisine	Rez de chaussée	Béton	Enduit plâtreux blanc en vrac non séparable + peintures multiples non séparable	62LAC0303P005	Mur C	DEGRADATION PARTIELLE	Amiante non détecté	RESULTAT ANALYSE

PIECE	ETAGE	ELEMENTS	DESCRIPTIF LABORATOIRE	Echantillon	REPERAGE	ETAT	RESULTAT	METHODE
Cuisine	Rez de chaussé e	Béton	Enduit plâtreux blanc en vrac non séparable + peintures multiples non séparable	62LAC0303P005	Mur B	DEGRADATION PARTIELLE	Amiante non détecté	ZPSO
Cuisine	Rez de chaussé e	Béton	Enduit plâtreux blanc en vrac non séparable + peintures multiples non séparable	62LAC0303P005	Mur D	DEGRADATION PARTIELLE	Amiante non détecté	ZPSO
Cuisine	Rez de chaussé e	Béton	Enduit plâtreux blanc en vrac non séparable + peintures multiples non séparable	62LAC0303P005	Mur E	DEGRADATION PARTIELLE	Amiante non détecté	ZPSO
Cuisine	Rez de chaussé e	Béton	Enduit plâtreux blanc en vrac non séparable + peintures multiples non séparable	62LAC0303P005	Mur F	DEGRADATION PARTIELLE	Amiante non détecté	ZPSO
Salle de bains	Rez de chaussé e	Béton	Enduit plâtreux blanc en vrac non séparable + peintures multiples non séparable	62LAC0303P005	Mur A	DEGRADATION PARTIELLE	Amiante non détecté	ZPSO
Salle de bains	Rez de chaussé e	Béton	Enduit plâtreux blanc en vrac non séparable + peintures multiples non séparable	62LAC0303P005	Mur B	DEGRADATION PARTIELLE	Amiante non détecté	ZPSO

PIECE	ETAGE	ELEMENTS	DESCRIPTIF LABORATOIRE	Echantillon	REPERAGE	ETAT	RESULTAT	METHODE
Salle de bains	Rez de chaussée	Béton	Enduit plâtreux blanc en vrac non séparable + peintures multiples non séparable	62LAC0303P005	Mur C	DEGRADATION PARTIELLE	Amiante non détecté	ZPSO
WC	Rez de chaussée	Béton	Enduit plâtreux blanc en vrac non séparable + peintures multiples non séparable	62LAC0303P005	Mur B	DEGRADATION PARTIELLE	Amiante non détecté	ZPSO
WC	Rez de chaussée	Béton	Enduit plâtreux blanc en vrac non séparable + peintures multiples non séparable	62LAC0303P005	Mur C	DEGRADATION PARTIELLE	Amiante non détecté	ZPSO
Cuisine	Rez de chaussée	Enduit / Peinture béton	Enduit plâtreux blanc en vrac non séparable + peintures multiples non séparable	62LAC0303P006	Plafond	DEGRADATION PARTIELLE	Amiante non détecté	RESULTAT ANALYSE
Salle de bains	Rez de chaussée	Enduit / Peinture béton	Enduit plâtreux blanc en vrac non séparable + peintures multiples non séparable	62LAC0303P006	Plafond	DEGRADATION PARTIELLE	Amiante non détecté	ZPSO
WC	Rez de chaussée	Enduit / Peinture béton	Enduit plâtreux blanc en vrac non séparable + peintures multiples non séparable	62LAC0303P006	Plafond	DEGRADATION PARTIELLE	Amiante non détecté	ZPSO

PIECE	ETAGE	ELEMENTS	DESCRIPTIF LABORATOIRE	Echantillon	REPERAGE	ETAT	RESULTAT	METHODE
Cuisine	Rez de chaussée	Enduit	Enduit plâtreux blanc en vrac non séparable + peinture non séparable + carton non séparable	62LAC0303P007	Mur F	BON ETAT	Amiante non détecté	RESULTAT ANALYSE
Cuisine	Rez de chaussée	Enduit	Enduit plâtreux blanc en vrac non séparable + peinture non séparable + carton non séparable	62LAC0303P007	Mur A	BON ETAT	Amiante non détecté	ZPSO
Salle de bains	Rez de chaussée	Enduit	Enduit plâtreux blanc en vrac non séparable + peinture non séparable + carton non séparable	62LAC0303P007	Mur D	BON ETAT	Amiante non détecté	ZPSO
WC	Rez de chaussée	Enduit	Enduit plâtreux blanc en vrac non séparable + peinture non séparable + carton non séparable	62LAC0303P007	Mur A	BON ETAT	Amiante non détecté	ZPSO
WC	Rez de chaussée	Enduit	Enduit plâtreux blanc en vrac non séparable + peinture non séparable + carton non séparable	62LAC0303P007	Mur D	BON ETAT	Amiante non détecté	ZPSO
Placard 2	Rez de chaussée	Revêtement souple	Revêtement souple gris	62LAC0303P008	Sol	DEGRADATION PARTIELLE	Fr1:Amiante non détecté	RESULTAT ANALYSE

PIECE	ETAGE	ELEMENTS	DESCRIPTIF LABORATOIRE	Echantillon	REPERAGE	ETAT	RESULTAT	METHODE
Placard 2	Rez de chaussée	Revêtement souple	Colle polymère jaune non séparable + colle polymère jaune non séparable + ragréage gris non séparable	62LAC0303P008	Sol	DEGRADATION PARTIELLE	Fr2:Amiante non détecté	RESULTAT ANALYSE
Placard 2	Rez de chaussée	Revêtement souple	Revêtement souple bleu	62LAC0303P008	Sol	DEGRADATION PARTIELLE	Fr3:Amiante non détecté	RESULTAT ANALYSE
Couloir 1	Rez de chaussée	Revêtement souple	Revêtement souple gris	62LAC0303P008	Sol	DEGRADATION PARTIELLE	Fr1:Amiante non détecté	ZPSO
Couloir 1	Rez de chaussée	Revêtement souple	Colle polymère jaune non séparable + colle polymère jaune non séparable + ragréage gris non séparable	62LAC0303P008	Sol	DEGRADATION PARTIELLE	Fr2:Amiante non détecté	ZPSO
Couloir 1	Rez de chaussée	Revêtement souple	Revêtement souple bleu	62LAC0303P008	Sol	DEGRADATION PARTIELLE	Fr3:Amiante non détecté	ZPSO
Cuisine 2	Rez de chaussée	Revêtement souple	Revêtement souple gris	62LAC0303P008	Sol	DEGRADATION PARTIELLE	Fr1:Amiante non détecté	ZPSO
Cuisine 2	Rez de chaussée	Revêtement souple	Colle polymère jaune non séparable + colle polymère jaune non séparable + ragréage gris non séparable	62LAC0303P008	Sol	DEGRADATION PARTIELLE	Fr2:Amiante non détecté	ZPSO
Cuisine 2	Rez de chaussée	Revêtement souple	Revêtement souple bleu	62LAC0303P008	Sol	DEGRADATION PARTIELLE	Fr3:Amiante non détecté	ZPSO
Entrée	Rez de chaussée	Revêtement souple	Revêtement souple gris	62LAC0303P008	Sol	DEGRADATION PARTIELLE	Fr1:Amiante non détecté	ZPSO

PIECE	ETAGE	ELEMENTS	DESCRIPTIF LABORATOIRE	Echantillon	REPERAGE	ETAT	RESULTAT	METHODE
Entrée	Rez de chaussée	Revêtement souple	Colle polymère jaune non séparable + colle polymère jaune non séparable + ragréage gris non séparable	62LAC0303P008	Sol	DEGRADATION PARTIELLE	Fr2:Amiante non détecté	ZPSO
Entrée	Rez de chaussée	Revêtement souple	Revêtement souple bleu	62LAC0303P008	Sol	DEGRADATION PARTIELLE	Fr3:Amiante non détecté	ZPSO
Palier 4	Rez de chaussée	Revêtement souple	Revêtement souple gris	62LAC0303P008	Sol	DEGRADATION PARTIELLE	Fr1:Amiante non détecté	ZPSO
Palier 4	Rez de chaussée	Revêtement souple	Colle polymère jaune non séparable + colle polymère jaune non séparable + ragréage gris non séparable	62LAC0303P008	Sol	DEGRADATION PARTIELLE	Fr2:Amiante non détecté	ZPSO
Palier 4	Rez de chaussée	Revêtement souple	Revêtement souple bleu	62LAC0303P008	Sol	DEGRADATION PARTIELLE	Fr3:Amiante non détecté	ZPSO
Placard 1	Rez de chaussée	Revêtement souple	Revêtement souple gris	62LAC0303P008	Sol	DEGRADATION PARTIELLE	Fr1:Amiante non détecté	ZPSO
Placard 1	Rez de chaussée	Revêtement souple	Colle polymère jaune non séparable + colle polymère jaune non séparable + ragréage gris non séparable	62LAC0303P008	Sol	DEGRADATION PARTIELLE	Fr2:Amiante non détecté	ZPSO
Placard 1	Rez de chaussée	Revêtement souple	Revêtement souple bleu	62LAC0303P008	Sol	DEGRADATION PARTIELLE	Fr3:Amiante non détecté	ZPSO
Placard 2	Rez de chaussée	Revêtement souple	Revêtement souple gris	62LAC0303P008	Sol	DEGRADATION PARTIELLE	Fr1:Amiante non détecté	ZPSO

PIECE	ETAGE	ELEMENTS	DESCRIPTIF LABORATOIRE	Echantillon	REPERAGE	ETAT	RESULTAT	METHODE
Placard 2	Rez de chaussée	Revêtement souple	Colle polymère jaune non séparable + colle polymère jaune non séparable + ragréage gris non séparable	62LAC0303P008	Sol	DEGRADATION PARTIELLE	Fr2:Amiante non détecté	ZPSO
Placard 2	Rez de chaussée	Revêtement souple	Revêtement souple bleu	62LAC0303P008	Sol	DEGRADATION PARTIELLE	Fr3:Amiante non détecté	ZPSO
Placard 3	Rez de chaussée	Revêtement souple	Revêtement souple gris	62LAC0303P008	Sol	DEGRADATION PARTIELLE	Fr1:Amiante non détecté	ZPSO
Placard 3	Rez de chaussée	Revêtement souple	Colle polymère jaune non séparable + colle polymère jaune non séparable + ragréage gris non séparable	62LAC0303P008	Sol	DEGRADATION PARTIELLE	Fr2:Amiante non détecté	ZPSO
Placard 3	Rez de chaussée	Revêtement souple	Revêtement souple bleu	62LAC0303P008	Sol	DEGRADATION PARTIELLE	Fr3:Amiante non détecté	ZPSO
WC	Rez de chaussée	Revêtement souple	Revêtement souple gris	62LAC0303P008	Sol	DEGRADATION PARTIELLE	Fr1:Amiante non détecté	ZPSO
WC	Rez de chaussée	Revêtement souple	Colle polymère jaune non séparable + colle polymère jaune non séparable + ragréage gris non séparable	62LAC0303P008	Sol	DEGRADATION PARTIELLE	Fr2:Amiante non détecté	ZPSO
WC	Rez de chaussée	Revêtement souple	Revêtement souple bleu	62LAC0303P008	Sol	DEGRADATION PARTIELLE	Fr3:Amiante non détecté	ZPSO
Chambre 1	Rez de chaussée	Dalle de sol	Revêtement souple gris	62LAC0303P009	Sol	DEGRADATION PARTIELLE	Fr1:Amiante non détecté	RESULTAT ANALYSE
Chambre 1	Rez de chaussée	Dalle de sol	Colle polymère jaune non séparable + ragréage gris	62LAC0303P009	Sol	DEGRADATION PARTIELLE	Fr2:Amiante non détecté	RESULTAT ANALYSE

PIECE	ETAGE	ELEMENTS	DESCRIPTIF LABORATOIRE	Echantillon	REPERAGE	ETAT	RESULTAT	METHODE
Chambre 1	Rez de chaussée	Dalle de sol	Matériau compact gris hétérogène	62LAC0303P009	Sol	DEGRADATION PARTIELLE	Fr3:Amiante non détecté	RESULTAT ANALYSE
Chambre 1	Rez de chaussée	Dalle de sol	Revêtement souple gris	62LAC0303P009	Sol	DEGRADATION PARTIELLE	Fr1:Amiante non détecté	ZPSO
Chambre 1	Rez de chaussée	Dalle de sol	Colle polymère jaune non séparable + ragréage gris	62LAC0303P009	Sol	DEGRADATION PARTIELLE	Fr2:Amiante non détecté	ZPSO
Chambre 1	Rez de chaussée	Dalle de sol	Matériau compact gris hétérogène	62LAC0303P009	Sol	DEGRADATION PARTIELLE	Fr3:Amiante non détecté	ZPSO
Chambre 2	Rez de chaussée	Dalle de sol	Revêtement souple gris	62LAC0303P009	Sol	DEGRADATION PARTIELLE	Fr1:Amiante non détecté	ZPSO
Chambre 2	Rez de chaussée	Dalle de sol	Colle polymère jaune non séparable + ragréage gris	62LAC0303P009	Sol	DEGRADATION PARTIELLE	Fr2:Amiante non détecté	ZPSO
Chambre 2	Rez de chaussée	Dalle de sol	Matériau compact gris hétérogène	62LAC0303P009	Sol	DEGRADATION PARTIELLE	Fr3:Amiante non détecté	ZPSO
Chambre 3	Rez de chaussée	Dalle de sol	Revêtement souple gris	62LAC0303P009	Sol	DEGRADATION PARTIELLE	Fr1:Amiante non détecté	ZPSO
Chambre 3	Rez de chaussée	Dalle de sol	Colle polymère jaune non séparable + ragréage gris	62LAC0303P009	Sol	DEGRADATION PARTIELLE	Fr2:Amiante non détecté	ZPSO
Chambre 3	Rez de chaussée	Dalle de sol	Matériau compact gris hétérogène	62LAC0303P009	Sol	DEGRADATION PARTIELLE	Fr3:Amiante non détecté	ZPSO
Salle de bains	Rez de chaussée	Faïence 1	Carrelage	62LAC0303P010	Mur A	BON ETAT	Fr1:Amiante non détecté	RESULTAT ANALYSE
Salle de bains	Rez de chaussée	Faïence 1	Colle beige	62LAC0303P010	Mur A	BON ETAT	Fr2:Amiante non détecté	RESULTAT ANALYSE
Salle de bains	Rez de chaussée	Faïence 1	Carrelage	62LAC0303P010	Mur B	BON ETAT	Fr1:Amiante non détecté	ZPSO
Salle de bains	Rez de chaussée	Faïence 1	Colle beige	62LAC0303P010	Mur B	BON ETAT	Fr2:Amiante non détecté	ZPSO
Salle de bains	Rez de chaussée	Faïence 1	Carrelage	62LAC0303P010	Mur C	BON ETAT	Fr1:Amiante non détecté	ZPSO

PIECE	ETAGE	ELEMENTS	DESCRIPTIF LABORATOIRE	Echantillon	REPERAGE	ETAT	RESULTAT	METHODE
Salle de bains	Rez de chaussé e	Faïence 1	Colle beige	62LAC0303P010	Mur C	BON ETAT	Fr2:Amiante non détecté	ZPSO
Cuisine	Rez de chaussé e	Carrelage	Colle grise hétérogène	62LAC0303P011	Sol	BON ETAT	Amiante non détecté	RESULTAT ANALYSE
Cuisine	Rez de chaussé e	Carrelage	Colle grise hétérogène	62LAC0303P011	Sol	BON ETAT	Amiante non détecté	ZPSO
Salle de bains	Rez de chaussé e	Carrelage	Colle grise hétérogène	62LAC0303P011	Sol	BON ETAT	Amiante non détecté	ZPSO
Cuisine	Rez de chaussé e	Plinthes	Colle grise	62LAC0303P012	Mur F	BON ETAT	Fr1:Amiante non détecté	RESULTAT ANALYSE
Cuisine	Rez de chaussé e	Plinthes	Carrelage	62LAC0303P012	Mur F	BON ETAT	Fr2:Amiante non détecté	RESULTAT ANALYSE
Cuisine	Rez de chaussé e	Plinthes	Colle grise	62LAC0303P012	Mur A	BON ETAT	Fr1:Amiante non détecté	ZPSO
Cuisine	Rez de chaussé e	Plinthes	Carrelage	62LAC0303P012	Mur A	BON ETAT	Fr2:Amiante non détecté	ZPSO
Cuisine	Rez de chaussé e	Plinthes	Colle grise	62LAC0303P012	Mur B	BON ETAT	Fr1:Amiante non détecté	ZPSO
Cuisine	Rez de chaussé e	Plinthes	Carrelage	62LAC0303P012	Mur B	BON ETAT	Fr2:Amiante non détecté	ZPSO
Cuisine	Rez de chaussé e	Plinthes	Colle grise	62LAC0303P012	Mur C	BON ETAT	Fr1:Amiante non détecté	ZPSO
Cuisine	Rez de chaussé e	Plinthes	Carrelage	62LAC0303P012	Mur C	BON ETAT	Fr2:Amiante non détecté	ZPSO
Cuisine	Rez de chaussé e	Plinthes	Colle grise	62LAC0303P012	Mur D	BON ETAT	Fr1:Amiante non détecté	ZPSO
Cuisine	Rez de chaussé e	Plinthes	Carrelage	62LAC0303P012	Mur D	BON ETAT	Fr2:Amiante non détecté	ZPSO
Cuisine	Rez de chaussé e	Plinthes	Colle grise	62LAC0303P012	Mur E	BON ETAT	Fr1:Amiante non détecté	ZPSO
Cuisine	Rez de chaussé e	Plinthes	Carrelage	62LAC0303P012	Mur E	BON ETAT	Fr2:Amiante non détecté	ZPSO

PIECE	ETAGE	ELEMENTS	DESCRIPTIF LABORATOIRE	Echantillon	REPERAGE	ETAT	RESULTAT	METHODE
Cuisine	Rez de chaussé e	Plinthes	Colle grise	62LAC0303P01 2	Mur F	BON ETAT	Fr1:Amiant e non détecté	ZPSO
Cuisine	Rez de chaussé e	Plinthes	Carrelage	62LAC0303P01 2	Mur F	BON ETAT	Fr2:Amiant e non détecté	ZPSO
Salle de bains	Rez de chaussé e	Plinthes	Colle grise	62LAC0303P01 2	Mur A	BON ETAT	Fr1:Amiant e non détecté	ZPSO
Salle de bains	Rez de chaussé e	Plinthes	Carrelage	62LAC0303P01 2	Mur A	BON ETAT	Fr2:Amiant e non détecté	ZPSO
Salle de bains	Rez de chaussé e	Plinthes	Colle grise	62LAC0303P01 2	Mur B	BON ETAT	Fr1:Amiant e non détecté	ZPSO
Salle de bains	Rez de chaussé e	Plinthes	Carrelage	62LAC0303P01 2	Mur B	BON ETAT	Fr2:Amiant e non détecté	ZPSO
Salle de bains	Rez de chaussé e	Plinthes	Colle grise	62LAC0303P01 2	Mur C	BON ETAT	Fr1:Amiant e non détecté	ZPSO
Salle de bains	Rez de chaussé e	Plinthes	Carrelage	62LAC0303P01 2	Mur C	BON ETAT	Fr2:Amiant e non détecté	ZPSO
Salle de bains	Rez de chaussé e	Plinthes	Colle grise	62LAC0303P01 2	Mur D	BON ETAT	Fr1:Amiant e non détecté	ZPSO
Salle de bains	Rez de chaussé e	Plinthes	Carrelage	62LAC0303P01 2	Mur D	BON ETAT	Fr2:Amiant e non détecté	ZPSO

JP : Jugement Personnel, ZPSO : Zone présentant des similitudes d'Ouvrage

ANNEXE 1 – PHOTOS DES ELEMENTS AMIANTES ET/OU NON AMIANTES

PRELEVEMENT : 62LAC0303P001			
NOM DU CLIENT	NUMERO DU DOSSIER		PIECE OU LOCAL
OPH77	62LAC0303 28/06/2019		Séjour (Rez de chaussée)
ELEMENT	DESCRIPTIF DU LABORATOIRE	DATE DE PRELEVEMENT	NOM DE L'OPERATEUR
Béton	Enduit plâtreux blanc en vrac non séparable + peintures multiples non séparable + papier peint non séparable	28/06/2019	LEITE LOPES Alain
LOCALISATION		RESULTAT	
Mur A		Amiante non détecté	

EMPLACEMENT



PRELEVEMENT : 62LAC0303P002			
NOM DU CLIENT	NUMERO DU DOSSIER		PIECE OU LOCAL
OPH77	62LAC0303 28/06/2019		Séjour (Rez de chaussée)
ELEMENT	DESCRIPTIF DU LABORATOIRE	DATE DE PRELEVEMENT	NOM DE L'OPERATEUR
Isolant	Matériau plâtreux blanc en vrac non séparable + peinture non séparable + carton non séparable	28/06/2019	LEITE LOPES Alain
LOCALISATION		RESULTAT	
Mur C		Amiante non détecté	

EMPLACEMENT



PRELEVEMENT : 62LAC0303P003			
NOM DU CLIENT	NUMERO DU DOSSIER	PIECE OU LOCAL	
OPH77	62LAC0303 28/06/2019	Séjour (Rez de chaussée)	
ELEMENT	DESCRIPTIF DU LABORATOIRE	DATE DE PRELEVEMENT	NOM DE L'OPERATEUR
Enduit / Peinture béton	Enduit plâtreux blanc en vrac non séparable + peinture non séparable	28/06/2019	LEITE LOPES Alain
LOCALISATION		RESULTAT	
Plafond		Amiante détecté (Chrysotile)	

EMPLACEMENT



PRELEVEMENT : 62LAC0303P004			
NOM DU CLIENT	NUMERO DU DOSSIER	PIECE OU LOCAL	
OPH77	62LAC0303 28/06/2019	Séjour (Rez de chaussée)	
ELEMENT	DESCRIPTIF DU LABORATOIRE	DATE DE PRELEVEMENT	NOM DE L'OPERATEUR
Enduit	Enduit plâtreux blanc en vrac non séparable + peinture non séparable + carton non séparable	28/06/2019	LEITE LOPES Alain
LOCALISATION		RESULTAT	
Mur D		Amiante non détecté	

EMPLACEMENT



PRELEVEMENT : 62LAC0303P005			
NOM DU CLIENT	NUMERO DU DOSSIER		PIECE OU LOCAL
OPH77	62LAC0303 28/06/2019		Cuisine (Rez de chaussée)
ELEMENT	DESCRIPTIF DU LABORATOIRE	DATE DE PRELEVEMENT	NOM DE L'OPERATEUR
Béton	Enduit plâtreux blanc en vrac non séparable + peintures multiples non séparable	28/06/2019	LEITE LOPES Alain
LOCALISATION		RESULTAT	
Mur C		Amiante non détecté	

EMPLACEMENT



PRELEVEMENT : 62LAC0303P006			
NOM DU CLIENT	NUMERO DU DOSSIER		PIECE OU LOCAL
OPH77	62LAC0303 28/06/2019		Cuisine (Rez de chaussée)
ELEMENT	DESCRIPTIF DU LABORATOIRE	DATE DE PRELEVEMENT	NOM DE L'OPERATEUR
Enduit / Peinture béton	Enduit plâtreux blanc en vrac non séparable + peintures multiples non séparable	28/06/2019	LEITE LOPES Alain
LOCALISATION		RESULTAT	
Plafond		Amiante non détecté	

EMPLACEMENT



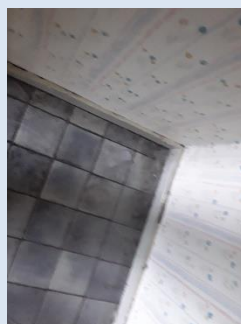
PRELEVEMENT : 62LAC0303P007			
NOM DU CLIENT	NUMERO DU DOSSIER	PIECE OU LOCAL	
OPH77	62LAC0303 28/06/2019	Cuisine (Rez de chaussée)	
ELEMENT	DESCRIPTIF DU LABORATOIRE	DATE DE PRELEVEMENT	NOM DE L'OPERATEUR
Enduit	Enduit plâtreux blanc en vrac non séparable + peinture non séparable + carton non séparable	28/06/2019	LEITE LOPES Alain
LOCALISATION		RESULTAT	
Mur F		Amiante non détecté	

EMPLACEMENT



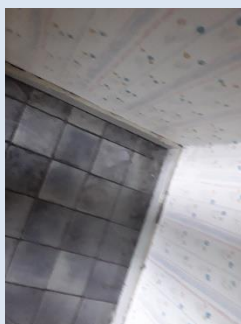
PRELEVEMENT : 62LAC0303P008			
NOM DU CLIENT	NUMERO DU DOSSIER	PIECE OU LOCAL	
OPH77	62LAC0303 28/06/2019	Placard 2 (Rez de chaussée)	
ELEMENT	DESCRIPTIF DU LABORATOIRE	DATE DE PRELEVEMENT	NOM DE L'OPERATEUR
Revêtement souple	Revêtement souple gris	28/06/2019	LEITE LOPES Alain
LOCALISATION		RESULTAT	
Sol		Fr1:Amiante non détecté	

EMPLACEMENT



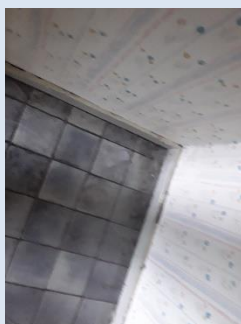
PRELEVEMENT : 62LAC0303P008			
NOM DU CLIENT	NUMERO DU DOSSIER	PIECE OU LOCAL	
OPH77	62LAC0303 28/06/2019	Placard 2 (Rez de chaussée)	
ELEMENT	DESCRIPTIF DU LABORATOIRE	DATE DE PRELEVEMENT	NOM DE L'OPERATEUR
Revêtement souple	Colle polymère jaune non séparable + colle polymère jaune non séparable + ragréage gris non séparable	28/06/2019	LEITE LOPES Alain
LOCALISATION		RESULTAT	
Sol		Fr2:Amiante non détecté	

EMPLACEMENT



PRELEVEMENT : 62LAC0303P008			
NOM DU CLIENT	NUMERO DU DOSSIER	PIECE OU LOCAL	
OPH77	62LAC0303 28/06/2019	Placard 2 (Rez de chaussée)	
ELEMENT	DESCRIPTIF DU LABORATOIRE	DATE DE PRELEVEMENT	NOM DE L'OPERATEUR
Revêtement souple	Revêtement souple bleu	28/06/2019	LEITE LOPES Alain
LOCALISATION		RESULTAT	
Sol		Fr3:Amiante non détecté	

EMPLACEMENT



PRELEVEMENT : 62LAC0303P009			
NOM DU CLIENT	NUMERO DU DOSSIER		PIECE OU LOCAL
OPH77	62LAC0303 28/06/2019		Chambre 1 (Rez de chaussée)
ELEMENT	DESCRIPTIF DU LABORATOIRE	DATE DE PRELEVEMENT	NOM DE L'OPERATEUR
Dalle de sol	Revêtement souple gris	28/06/2019	LEITE LOPES Alain
LOCALISATION		RESULTAT	
Sol		Fr1:Amiante non détecté	

EMPLACEMENT



PRELEVEMENT : 62LAC0303P009			
NOM DU CLIENT	NUMERO DU DOSSIER		PIECE OU LOCAL
OPH77	62LAC0303 28/06/2019		Chambre 1 (Rez de chaussée)
ELEMENT	DESCRIPTIF DU LABORATOIRE	DATE DE PRELEVEMENT	NOM DE L'OPERATEUR
Dalle de sol	Colle polymère jaune non séparable + ragréage gris	28/06/2019	LEITE LOPES Alain
LOCALISATION		RESULTAT	
Sol		Fr2:Amiante non détecté	

EMPLACEMENT



PRELEVEMENT : 62LAC0303P009			
NOM DU CLIENT	NUMERO DU DOSSIER		PIECE OU LOCAL
OPH77	62LAC0303 28/06/2019		Chambre 1 (Rez de chaussée)
ELEMENT	DESCRIPTIF DU LABORATOIRE	DATE DE PRELEVEMENT	NOM DE L'OPERATEUR
Dalle de sol	Matériau compact gris hétérogène	28/06/2019	LEITE LOPES Alain
LOCALISATION		RESULTAT	
Sol		Fr3:Amiante non détecté	

EMPLACEMENT



PRELEVEMENT : 62LAC0303P010			
NOM DU CLIENT	NUMERO DU DOSSIER		PIECE OU LOCAL
OPH77	62LAC0303 28/06/2019		Salle de bains (Rez de chaussée)
ELEMENT	DESCRIPTIF DU LABORATOIRE	DATE DE PRELEVEMENT	NOM DE L'OPERATEUR
Faïence 1	Carrelage	28/06/2019	LEITE LOPES Alain
LOCALISATION		RESULTAT	
Mur A		Fr1:Amiante non détecté	

EMPLACEMENT



PRELEVEMENT : 62LAC0303P010			
NOM DU CLIENT	NUMERO DU DOSSIER		PIECE OU LOCAL
OPH77	62LAC0303 28/06/2019		Salle de bains (Rez de chaussée)
ELEMENT	DESCRIPTIF DU LABORATOIRE	DATE DE PRELEVEMENT	NOM DE L'OPERATEUR
Faïence 1	Colle beige	28/06/2019	LEITE LOPES Alain
LOCALISATION		RESULTAT	
Mur A		Fr2:Amiante non détecté	

EMPLACEMENT



PRELEVEMENT : 62LAC0303P011			
NOM DU CLIENT	NUMERO DU DOSSIER		PIECE OU LOCAL
OPH77	62LAC0303 28/06/2019		Cuisine (Rez de chaussée)
ELEMENT	DESCRIPTIF DU LABORATOIRE	DATE DE PRELEVEMENT	NOM DE L'OPERATEUR
Carrelage	Colle grise hétérogène	28/06/2019	LEITE LOPES Alain
LOCALISATION		RESULTAT	
Sol		Amiante non détecté	

EMPLACEMENT



PRELEVEMENT : 62LAC0303P012			
NOM DU CLIENT	NUMERO DU DOSSIER		PIECE OU LOCAL
OPH77	62LAC0303 28/06/2019		Cuisine (Rez de chaussée)
ELEMENT	DESCRIPTIF DU LABORATOIRE	DATE DE PRELEVEMENT	NOM DE L'OPERATEUR
Plinthes	Colle grise	28/06/2019	LEITE LOPES Alain
LOCALISATION		RESULTAT	
Mur F		Fr1:Amiante non détecté	

EMPLACEMENT



PRELEVEMENT : 62LAC0303P012			
NOM DU CLIENT	NUMERO DU DOSSIER		PIECE OU LOCAL
OPH77	62LAC0303 28/06/2019		Cuisine (Rez de chaussée)
ELEMENT	DESCRIPTIF DU LABORATOIRE	DATE DE PRELEVEMENT	NOM DE L'OPERATEUR
Plinthes	Carrelage	28/06/2019	LEITE LOPES Alain
LOCALISATION		RESULTAT	
Mur F		Fr2:Amiante non détecté	

EMPLACEMENT



ANNEXE 3 – PROCES VERBAUX D'ANALYSES



Parc Edonia - Bât. R - Rue de la Terre Adèle - CS n° 66862
35768 SAINT-GREGOIRE CEDEX
Tel : 02.99.35.41.41
Fax : 02.99.35.41.42
www.itga.fr

Accréditation n° 1-5967



Liste des sites et portées disponibles sur www.cofrac.fr

L'accréditation du COFRAC atteste de la compétence des laboratoires pour les seuls essais couverts par l'accréditation qui sont identifiés par le symbole :

RAPPORT SYNTHÉTIQUE D'ANALYSE NUMÉRO IT0719-63313 EN DATE DU 17/07/2019 RECHERCHE ET IDENTIFICATION D'AMIANTE SUR PRELEVEMENT(S) DE MATERIAU(X)

*Ce rapport ne concerne que les échantillons soumis à l'analyse tels qu'ils ont été reçus au laboratoire.
Les informations fournies par le client sont simplement retranscrites et identifiées comme telles.*

Client : AGENCE EHI IDF- (COMPTE MATERIAUX)- EXPERT HABITAT & INDUSTRIE INGENIERIE 2 rue Traversière 78580 LES ALLUETS LE ROI	Réf. Commande ITGA : IT0719-63313 Réf. Commande Client : 62LAC0303-01
--	--

Prélèvement(s) : Reçu au laboratoire le : 01/07/2019

Préparation(s) : Effectuée de façon à être représentative de l'échantillon

- ou
- Pour une analyse au Microscope Optique à Lumière Polarisée (MOLP) : Prélèvement et montage adapté sur lame de microscopie
 - Pour une analyse au Microscope Electronique à Transmission Analytique (META) en fonction de la nature de la prise d'essai :
 - (1)- Broyage en milieu aqueux et récupération des particules sur grilles de microscopie (méthode interne : IT085)
 - (2)- Attaque chimique, broyage et récupération des particules sur grilles de microscopie (méthode interne : IT286)

Technique(s) : - Microscopie Optique à Lumière Polarisée (guide IISG 248 - Appendice 2) : Morphologie et critères optiques

Analytiques(s) : La détection de fibres d'amiante optiquement observables est garantie si la teneur est supérieure ou égale à 0,1 % en masse.
- Microscopie Electronique à Transmission Analytique (parties pertinentes de la norme NF X 43-050) : Morphologie, EDX et diffraction électronique

ou
La détection de fibres d'amiante est garantie si la teneur est supérieure ou égale à 0,1 % en masse.

Résultat(s) :

Fraction analysée	Technique analytique (Méthode de préparation)	Nombre de préparations	Date d'analyse	Résultat / Variété d'amiante
Réf dossier client : 62LAC0303-01 - 18 RUE D ESTIENNE D ORVES 77000 MELUN Réf échantillon client : 62LAC0303P001 / LOGEMENTS COLLECTIFS - - - / Séjour Mur A Béton				Réf échantillon ITGA : IT071907-15389 Description ITGA : Enduit plâtreux blanc en vrac / Peintures multiples / Papier peint
* Enduit plâtreux blanc en vrac non séparable + peintures multiples non séparable + papier peint non séparable	META (1)	1	16/07/2019	Amiante non détecté / -
Réf dossier client : 62LAC0303-01 - 18 RUE D ESTIENNE D ORVES 77000 MELUN Réf échantillon client : 62LAC0303P002 / LOGEMENTS COLLECTIFS - - - / Séjour Mur C béton				Réf échantillon ITGA : IT071907-15390 Description ITGA : Matériau plâtreux blanc en vrac / Peinture / Carton
* Matériau plâtreux blanc en vrac non séparable + peinture non séparable + carton non séparable	META (1)	2	16/07/2019	Amiante non détecté / -
Réf dossier client : 62LAC0303-01 - 18 RUE D ESTIENNE D ORVES 77000 MELUN Réf échantillon client : 62LAC0303P003 / LOGEMENTS COLLECTIFS - - - / Séjour Plafond Enduit Peinture béton				Réf échantillon ITGA : IT071907-15391 Description ITGA : Enduit plâtreux blanc en vrac / Peinture
* Enduit plâtreux blanc en vrac non séparable + peinture non séparable	META (1)	1	16/07/2019	Présence de fibres d'amiante / Chrysotile

La reproduction de ce rapport n'est autorisée que sous sa forme intégrale ; ce rapport ne doit pas être reproduit partiellement sans l'approbation du laboratoire.

Sauf demande particulière et écrite du client, les échantillons sont conservés pendant 6 mois et les rapports pendant 2 ans.

DTA 164-01 rev 07

Page 1/3

RAPPORT SYNTHÉTIQUE D'ANALYSE NUMÉRO IT0719-63313 EN DATE DU 17/07/2019
RECHERCHE ET IDENTIFICATION D'AMIANTE SUR PRELEVEMENT(S) DE MATERIAU(X)

Fraction analysée	Technique analytique (Méthode de préparation)	Nombre de préparations	Date d'analyse	Résultat / Variété d'amiante
Réf dossier client : 62LAC0303--01 - 18 RUE D ESTIENNE D ORVES 77000 MELUN Réf échantillon client : 62LAC0303P004 / LOGEMENTS COLLECTIFS - - - / Séjour Mur D Enduit				Réf échantillon ITGA : IT071907-15392 Description ITGA : Enduit plâtreux blanc en vrac / Peinture / Carton
* Enduit plâtreux blanc en vrac non séparable + peinture non séparable + carton non séparable	META (1)	1	16/07/2019	Amiante non détecté / -
Réf dossier client : 62LAC0303--01 - 18 RUE D ESTIENNE D ORVES 77000 MELUN Réf échantillon client : 62LAC0303P005 / LOGEMENTS COLLECTIFS - - - / Cuisine Mur C Béton				Réf échantillon ITGA : IT071907-15393 Description ITGA : Enduit plâtreux blanc en vrac / Peintures multiples
* Enduit plâtreux blanc en vrac non séparable + peintures multiples non séparable	META (1)	1	16/07/2019	Amiante non détecté / -
Réf dossier client : 62LAC0303--01 - 18 RUE D ESTIENNE D ORVES 77000 MELUN Réf échantillon client : 62LAC0303P006 / LOGEMENTS COLLECTIFS - - - / Cuisine Plafond Enduit Peinture béton				Réf échantillon ITGA : IT071907-15394 Description ITGA : Enduit plâtreux blanc en vrac / Peintures multiples
* Enduit plâtreux blanc en vrac non séparable + peintures multiples non séparable	META (1)	2	17/07/2019	Amiante non détecté / -
Réf dossier client : 62LAC0303--01 - 18 RUE D ESTIENNE D ORVES 77000 MELUN Réf échantillon client : 62LAC0303P007 / LOGEMENTS COLLECTIFS - - - / Cuisine Mur F Enduit				Réf échantillon ITGA : IT071907-15395 Description ITGA : Enduit plâtreux blanc en vrac / Peinture / Carton
* Enduit plâtreux blanc en vrac non séparable + peinture non séparable + carton non séparable	META (1)	1	16/07/2019	Amiante non détecté / -
Réf dossier client : 62LAC0303--01 - 18 RUE D ESTIENNE D ORVES 77000 MELUN Réf échantillon client : 62LAC0303P008 / LOGEMENTS COLLECTIFS - - - / Placard 2 Sol Revêtement souple				Réf échantillon ITGA : IT071907-15396 Description ITGA : Revêtement souple gris / Colle polymère jaune / Revêtement souple bleu / Colle polymère jaune / Ragréage gris
* Revêtement souple gris	META (1)		16/07/2019	Amiante non détecté / -
* Colle polymère jaune non séparable + colle polymère jaune non séparable + ragréage gris non séparable	META (1)	1	16/07/2019	Amiante non détecté / -
* Revêtement souple bleu	META (1)	1	16/07/2019	Amiante non détecté / -
Réf dossier client : 62LAC0303--01 - 18 RUE D ESTIENNE D ORVES 77000 MELUN Réf échantillon client : 62LAC0303P009 / LOGEMENTS COLLECTIFS - - - / Chambre 1 Sol Dalle de sol				Réf échantillon ITGA : IT071907-15397 Description ITGA : Revêtement souple gris / Colle polymère jaune / Ragréage gris / Matériau compact gris hétérogène
* Revêtement souple gris	META (1)	1	16/07/2019	Amiante non détecté / -
* Colle polymère jaune non séparable + ragréage gris	META (1)	1	16/07/2019	Amiante non détecté / -
* Matériau compact gris hétérogène	META (1)	1	16/07/2019	Amiante non détecté / -
Réf dossier client : 62LAC0303--01 - 18 RUE D ESTIENNE D ORVES 77000 MELUN Réf échantillon client : 62LAC0303P010 / LOGEMENTS COLLECTIFS - - - / Salle de bains Mur A Faïence I				Réf échantillon ITGA : IT071907-15398 Description ITGA : Colle beige / Carrelage
* Carrelage	META (1)	1	17/07/2019	Amiante non détecté / -
* Colle beige	META (1)	2	17/07/2019	Amiante non détecté / -

La reproduction de ce rapport n'est autorisée que sous sa forme intégrale ; ce rapport ne doit pas être reproduit partiellement sans l'approbation du laboratoire.

Sauf demande particulière et écrite du client, les échantillons sont conservés pendant 6 mois et les rapports pendant 2 ans.


DTA 164-01 rev 07

Page 2/3

RAPPORT SYNTHÉTIQUE D'ANALYSE NUMÉRO IT0719-63313 EN DATE DU 17/07/2019
RECHERCHE ET IDENTIFICATION D'AMIANTE SUR PRELEVEMENT(S) DE MATERIAU(X)

Fraction analysée	Technique analytique (Méthode de préparation)	Nombre de préparations	Date d'analyse	Résultat / Variété d'amiante
Réf dossier client : 62LAC0303--01 - 18 RUE D ESTIENNE D ORVES 77000 MELUN				
Réf échantillon client : 62LAC0303P011 / LOGEMENTS COLLECTIFS - - - / Cuisine Sol Carrelage				
* Colle grise hétérogène	META (1)	1	16/07/2019	Amiante non détecté / -
Réf dossier client : 62LAC0303--01 - 18 RUE D ESTIENNE D ORVES 77000 MELUN				
Réf échantillon client : 62LAC0303P012 / LOGEMENTS COLLECTIFS - - - / Cuisine Mur F Plinthes				
* Colle grise	META (1)	1	16/07/2019	Amiante non détecté / -
* Carrelage	META (1)	1	16/07/2019	Amiante non détecté / -

Validé par : Delphine JOSSET - Analyste



ATTESTATION(S)



Votre attestation Responsabilité Civile

AXA France IARD dont le siège social se situe 313, Terrasses de l'Arche 92727 Nanterre Cedex atteste que :
EXPERT HABITAT & INDUSTRIE INGENIERIE
21 ROUTE D ALBERT
62450 AVESNES LES BAPAUME

Est titulaire du contrat d'assurance n° 10158549604 ayant pris effet le 01/03/2018.
Ce contrat garantit les conséquences pécuniaires de la Responsabilité civile pouvant lui incomber du fait de l'exercice des activités de **DIAGNOSTICS TECHNIQUES IMMOBILIERS** suivantes :

ETAT MENTIONNANT LA PRESENCE OU L'ABSENCE DE MATERIAUX CONTENANT DE L'AMIANTE
DIAGNOSTIC TECHNIQUE AMIANTE
DIAGNOSTIC AMIANTE PARTIES PRIVATIVES
CONTROLE PERIODIQUE (AMIANTE)
CONTROLE VISUEL APRES TRAVAUX (PLOMB - AMIANTE)
REPERAGE AMIANTE AVANT/ APRES TRAVAUX ET DEMOLITION
REPERAGE AMIANTE ET D'HAP SUR SURFACE BITUMEE ET ENROBES
DIAGNOSTIC PLOMB DANS L'EAU
CONSTAT DES RISQUES D'EXPOSITION AU PLOMB (CREP)
DIAGNOSTIC DE RISQUE D'INTOXICATION AU PLOMB DANS LES PEINTURES (DRIPP)
RECHERCHE DE PLOMB AVANT TRAVAUX / DEMOLITION
ETAT RELATIF A LA PRESENCE DE TERMITES
ETAT PARASITAIRE (MERULES, VRILLETES, LYCTUS)
INFORMATION SUR LA PRESENCE DE RISQUE DE MERULE (LOI ALLUR)
MESURAGE LOI CARREZ ET LOI BOUTIN
CALCULS DES MILLIEMES - TANTIEMES DE COPROPRIETE ET REALISATION DE PLANS ASSOCIES SELON LES TEXTES SUIVANTS : LOI 65-557 DU 10 JUILLET 1965, DECRET 67-223 DU 17 MARS 1967, DECRET 2004- 479 du 27 mai 2004 ET SUIVANTS FIXANT LE STATUT DE LA COPROPRIETE DES IMMEUBLES BATIS.
ETAT DE L'INSTALLATION INTERIEURE DE GAZ
ETAT DES RISQUES NATURELS, MINIERES ET TECHNOLOGIQUES (ENRNM)
DIAGNOSTIC DE PERFORMANCE ENERGETIQUE DPE INDIVIDUEL POUR MAISONS INDIVIDUELLES, APPARTEMENTS ET LOTS TERTIAIRES AFFECTES A DES IMMEUBLES A USAGE PRINCIPAL D'HABITATION, AINSI QUE LES ATTESTATIONS DE PRISE EN COMPTE DE LA REGLEMENTATION THERMIQUE.

ETAT DES LIEUX LOCATIFS
DIAGNOSTIC DE SECURITE PISCINE
CERTIFICAT DE DECENCE ET CERTIFICAT DE TRAVAUX DE REHABILITATION
DIAGNOSTIC POUR OBTENTION DE PRET A TAUX ZERO INFILTROMETRIE-MESURES DE PERMEABILITE DU BATIMENT ET DES RESEAUX AERAIQUES
THERMOGRAPHIE INFRAROUGE
DIAGNOSTIC RADON : UNIQUEMENT POUR MAISONS INDIVIDUELLES ET IMMEUBLES D'HABITATION, A L'EXCLUSION DES ERP.
DIAGNOSTIC DANS LE CADRE DE LA LOI SRU AVANT MISE EN COPROPRIETE
DIAGNOSTIC DECHETS DE CHANTIER - ARTICLES R 111-43 A R 111-49 DU CODE DE LA CONSTRUCTION ET DE L'HABITATION
DOCUMENT UNIQUE D'EVALUATION DES RISQUES COPROPRIETE - Articles L 230-2, III, R 230-1 DU CODE DU TRAVAIL
DIAGNOSTIC TECHNIQUE GLOBAL (DTG) POUR LES COPROPRIETES - LOI N° 2014-366 POUR L'ACCES AU LOGEMENT ET UN URBANISME RENOVE « ALUR », A L'EXCLUSION DE MISSIONS RELEVANT D'UN PROFESSIONNEL DE LA VENTE OU DE LA LOCATION DE BIENS IMMOBILIERS.
DIAGNOSTIC ACCESSIBILITE HANDICAPES
EXPERTISE EN VALEUR VENALE ET LOCATIVE (SOUS RESERVE D'OBTENTION DE FORMATION)
ETAT DESCRIPTIF DE DIVISION
CENTRE DE FORMATION
MESURES D'EMPOUSSIEREMENT AMIANTE AVEC STRATEGIE D'ECHANTILLONAGE
DIAGNOSTIC QUALITE DE L'AIR INTERIEUR
VERIFICATION PERIODIQUE ET INITIALE DES INSTALLATIONS ELECTRIQUES

PEFC 10-31-1483 / Certifié PEFC
THE 20000103 2000-002
AD

La garantie Responsabilité civile professionnelle s'exerce à concurrence de 5.000.000 € par sinistre et par année d'assurance.
La présente attestation est valable du 1^{er} JANVIER 2019 au 31 DECEMBRE 2019 et ne peut engager l'assureur au-delà des limites et conditions du contrat auquel elle se réfère.
Ce contrat permet à l'assuré de satisfaire à l'obligation d'assurance de responsabilité civile professionnelle résultant des dispositions de l'article R271-2 du Code de la Construction et de l'Habitation (décret n° 2006-1114 du 5 septembre 2006 relatif aux diagnostics techniques immobiliers) pour l'établissement des documents visés à l'article L271-4 dudit Code.
L'assuré doit être titulaire d'une certification de compétence en cours de validité délivrée par un organisme accrédité dans le domaine de la construction ou employer des salariés ou être constituée de personnes physiques qui disposent de ladite certification de compétence en cours de validité pour l'établissement des documents visés aux articles L271-4 et L134-1 du code de la Construction et de l'Habitation.
A défaut la garantie n'est pas acquise.

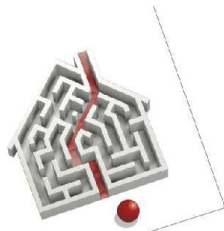
Le présent document, établi par AXA, est valable jusqu'au 31 DECEMBRE 2019 sous réserve du paiement des cotisations. Il a pour objet d'attester l'existence d'un contrat. Il ne constitue toutefois pas une présomption d'application des garanties et ne peut engager AXA au-delà des clauses, conditions et limites du contrat auquel il se réfère. Les exceptions de garantie opposables au souscripteur le sont également aux bénéficiaires de l'indemnité (résiliation, nullité, règle proportionnelle, exclusions, déchéances, ...).

Toute adjonction autre que le cachet et la signature du représentant de la Société est réputée non écrite.

Fait à Pessac, le 26/11/2018
Pour la compagnie



CERTIFICAT DE COMPETENCES



Certificat de compétences Diagnosticueur Immobilier

N° CPDI4715 Version 001

Je soussigné, Philippe TROYAUX, Directeur Général d'I.Cert, atteste que :

Monsieur LEITE LOPES Alain

Est certifié(e) selon le référentiel I.Cert dénommé CPE DI DR 01, dispositif de certification de personnes réalisant des diagnostics immobiliers pour les missions suivantes :

Amiante sans mention	Amiante Sans Mention* Date d'effet : 17/01/2018 - Date d'expiration : 23/08/2022
Gaz	Etat de l'installation intérieure gaz Date d'effet : 17/01/2018 - Date d'expiration : 21/06/2022
Plomb	Plomb : Constat du risque d'exposition au plomb Date d'effet : 17/01/2018 - Date d'expiration : 21/06/2022

En foi de quoi ce certificat est délivré, pour valoir et servir ce que de droit.
Edité à Saint-Grégoire, le 15/01/2018.

* Missions de repérage des matériaux et produits de la liste A et des matériaux et produits de la liste B et évaluations périodiques de l'état de conservation des matériaux et produits de la liste A dans les bâtiments autres que ceux relevant de la mention.
**Missions de repérage des matériaux et produits de la liste A et des matériaux et produits de la liste B et évaluations périodiques de l'état de conservation des matériaux et produits de la liste A dans des immeubles de grande hauteur, dans des établissements recevant du public répondant aux catégories 1, 3, 4, dans des immeubles de travail hébergeant plus de 300 personnes ou dans des bâtiments industriels. Missions de repérage des matériaux et produits de la liste C. Les examens visuels à l'issue des travaux de retrait ou de confinement.

Annexé du 21 novembre 2006 modifié définissant les critères de certification des compétences des personnes physiques opérateurs des constats de risque d'exposition au plomb, des diagnostics du risque d'infiltration par le plomb des peintures ou des contrôles après travaux en présence de plomb, et les critères d'accréditation des organismes de certification - Annexé du 25 juillet 2016 définissant les critères de certification des compétences des personnes physiques opérateurs de repérages, d'évaluation périodique de l'état de conservation des matériaux et produits contenant du formaldéhyde, et d'examen visuel après travaux dans les immeubles bâtis et les critères d'accréditation des organismes de certification - Annexé du 30 octobre 2006 modifié définissant les critères de certification des compétences des personnes physiques réalisant l'état relatif à la présence de termites dans le bâtiment et les critères d'accréditation des organismes de certification - Annexé du 16 octobre 2006 modifié définissant les critères de certification des compétences des personnes physiques réalisant le diagnostic de performance énergétique ou l'attestation de prise en compte de la réglementation thermique, et les critères d'accréditation des organismes de certification - Annexé du 6 avril 2007 modifié définissant les critères de certification des compétences des personnes physiques réalisant l'état de l'installation intérieure de gaz et les critères d'accréditation des organismes de certification - Annexé du 3 juillet 2008 modifié définissant les critères de certification des compétences des personnes physiques réalisant l'état de l'installation intérieure d'électricité et les critères d'accréditation des organismes de certification.

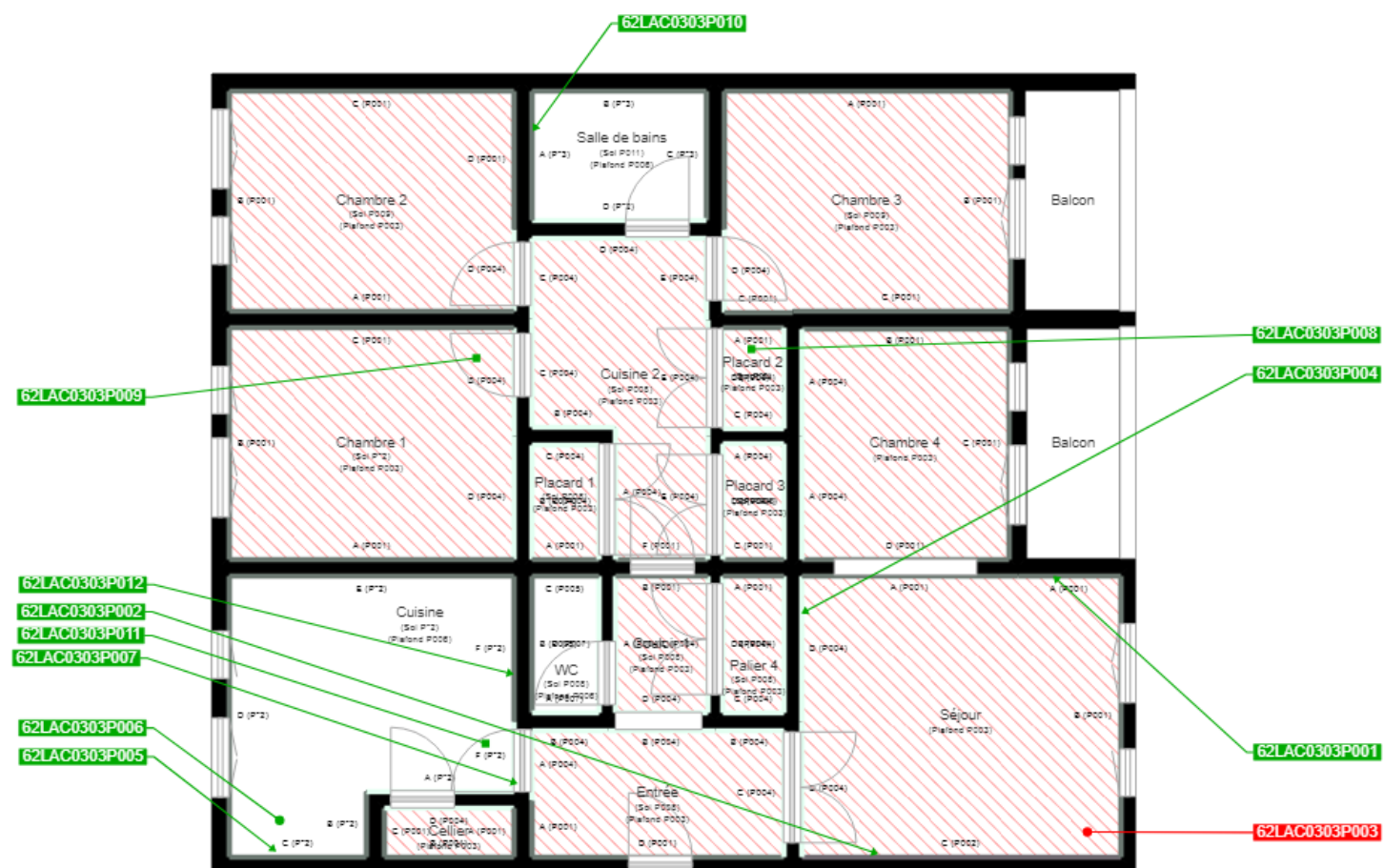


Parc EDONIA - Bâtiment G - Rue de la Terre Victoria - 35760 Saint-Grégoire



CPE DIFR 11 rev13

PLANCHE DE REPÉRAGE	Zone : Rez de chaussée	Vue de dessus
Auteur : LEITE LOPES Alain	Bien : 62LAC0303 - 18 RUE D ESTIENNE D ORVES 77000 MELUN	Chaque support/équipement identifié a fait l'objet d'un sondage par le technicien



Cloisons Plaques de plâtre
Murs Bois
Murs Brique
Murs périphériques / Plaques de plâtre
Murs carreaux de plâtre
Murs Béton / Enduit
Murs porteurs et/ou mur de refend / Plaques de plâtre
Murs périphériques / Doublage (plaque de plâtre + isolant)
Torchis
Murs Amiantés
Murs Brique / Enduit
Murs Brique plâtrière
Murs Pierre

- Murs amiantés**
- Prélèvements de sol amianté
- Prélèvements de sol non amiantés
- Prélèvements de plafond amiantés
- Prélèvements de plafond non amiantés
- Prélèvements de mur amiantés
- Prélèvements de mur non amiantés
- X Autres types de prélèvements amiantés
- X Autres types de prélèvements non amiantés
- /// Sols amiantés
- /// Plafonds amiantés
- ⊗ Sols et plafonds amiantés
- ⊕ Conduits amiantés
- ⊕ Conduits non amiantés